

## Sothys, une autre approche du soin

DIAGNOSTIC DE PEAU → CONSEILS PERSONNALISÉS → PRESCRIPTION SUR MESURE

TRAITEMENTS INTENSIFS + SÉRUMS INTENSIFS + SOINS À DOMICILE

PROGRAMME GLOBAL, EFFICACITÉ OPTIMALE

## La Digi-Esthétique® au cœur des programmes Sothys

Pour renforcer l'efficacité de votre traitement, Sothys est le créateur de la méthode gestuelle Digi-Esthétique® associant digito-pression, modelage et drainage. Véritable bien-être pour le corps et l'esprit, la Digi-Esthétique® vous plonge dans un état de relaxation profonde et revitalise l'organisme afin d'améliorer la circulation des énergies et l'assimilation des actifs.



## SOMMAIRE

Sothys,  
une autre approche... P. 2-3  
Votre peau est un bien... P. 4-5

### LES SOINS VISAGE

nettoyer P. 8-9  
entretenir P. 10-11  
hydrater P. 12-13  
anti-âge P. 14-17  
corriger P. 18-19  
cibler P. 20-21  
rénover P. 22-23  
parfaire la peau P. 24-25

### LES SOINS PRESTIGE

Secrets de Sothys® P. 28-29

### LES SOINS CORPS PROSPA CONCEPT®

une nouvelle expérience des sens P. 32-33  
sensations océanes / vitalité P. 34-35  
éveil des sens P. 36-37  
retour aux sources P. 38-39

### LES SOINS SOLEIL

préparer-protéger-réparer P. 42-43

### LE MAQUILLAGE SOIN

### HAUTE PERSONNALISATION

sublimer P. 46-51

### LES SOINS HOMME

Sothys Homme P. 54-55

### BEAUTY GARDEN® BY SOTHYS

révéler le meilleur de la nature P. 56-59

## Votre peau est un bien qui mérite le meilleur

Marque d'avant-garde recommandée par les professionnels en Instituts dans le monde entier, Sothys est présent dans plus de 110 pays à travers 15 000 centres de beauté. Dotée d'un laboratoire de recherche et développement du plus haut niveau, Sothys assure une qualité cosmétique (tolérance, confort, absorption) pour une efficacité mesurée de ses produits.

Sothys est certifié ISO 9001.





LES SOINS VISAGE



## NETTOYER

Éliminer les cellules mortes qui chaque jour s'accumulent à la surface de l'épiderme, c'est préparer votre peau à recevoir les soins adaptés et optimiser l'absorption des actifs. Votre premier geste beauté, une étape soin incontournable...

### DÉMAQUILLER

Peaux normales à mixtes

**LAIT DÉMAQUILLANT SATINÉ**

Au pamplemousse.

Pour une peau souple et douce.

**LOTION DOUCE SATINÉE**

A l'hamamélis, au millepertuis et au concombre, sans alcool.

Peaux grasses

**LAIT DÉMAQUILLANT PURIFIANT**

Au camphre.

Pour une peau nette et fraîche.

**LOTION DOUCE PURIFIANTE**

Sans alcool ni parfum.

Pour un teint éclairci.

Peaux sensibles, sèches à rougeurs

**LAIT DÉMAQUILLANT DOUCEUR**

Onctueux et apaisant pour une peau assouplie et adoucie.

**LOTION DOUCE**

Apaisante, aux extraits naturels.

Sans alcool.

Toutes peaux

**FLUIDE DÉMAQUILLANT DOUCEUR**

**BIPHASÉ YEUX-LÈVRES**

Élimine tout type de maquillage même waterproof sur les yeux et les lèvres.

Testé sous contrôle ophtalmologique.

### NETTOYER

Toutes peaux

**NETTOYANT DU MATIN**

Une formule vitaminée, ultra douce (huile d'amande douce, beurre de karité, extrait de camomille).

Peaux grasses

**GEL MOUSSANT PURIFIANT**

A la propolis. Pour un teint purifié.

### ASSAINIR

Toutes peaux

**DESQUACREM**

Des actifs clarifiants et astringents pour une peau débarrassée de ses impuretés persistantes et une mine éclatante.

**GOMMAGE EXFOLIANT**

Aux extraits d'avoine et de cire d'abeilles. Pour un visage doux comme la soie.

## LES MASQUES ESSENTIELS

### PURIFIER ET ADOUCIR

**MASQUE ABSORBANT**

Une crème enrichie en poudres matifiantes et en menthol pour un teint clair, une peau nette, mate, saine.

### APAIER LA PEAU

**MASQUE IMMUNISCIENCE™**

Un masque-crème fraîcheur.

### ASSOULPIR ET HYDRATER LA PEAU

**MASQUE HYDRATANT HYDROPTIMALE®TH13**

Un masque désaltérant effet fraîcheur pour un bain d'hydratation.

### POUR L'ÉCLAT, LE LISSAGE ET L'EFFET TENSEUR

**DOUBLE MASQUE ANTI-ÂGE**

- Lisse les ridules.
- Effet stretch tenseur immédiat.
- Revitalise, rend le teint éclatant.

Masque composé de 2 produits :

Phase 1 masque éclat/lissage

+ Phase 2 masque tenseur.





# ENTRETENIR

A chacun sa nature... votre peau a ses caractéristiques propres. Pour être en forme maintenant et pour longtemps, elle réclame un soin régulier sur mesure.

## RÉGULER

Peaux grasses



### SOIN PROFESSIONNEL CORRECTEUR

Un soin multi-actifs pour peaux à problèmes : absorption des impuretés séborrhéiques (huile d'arbre à thé) et exfoliation puissante grâce à l'acide salicylique. Pour un teint clair, une peau fraîche et assainie.

### SOINS À DOMICILE

#### FLUIDE HYDRA-MATITÉ

Un complexe biotechnologique, pour ce gel frais et léger, matifiant, hydratant et protecteur.

#### CRÈME RÉPARATRICE

Confort et douceur avec les extraits de réglisse et biostimulines de graines de maïs.

#### SÉRUM PURIFIANT

Purifiant et équilibrant  
A appliquer localement sur les imperfections cutanées.



## APAISER

Peaux sensibles

### FLUIDE IMMUNISCIENCE™

Un soin d'urgence, spécial peau réactive, de texture légère. Hypoallergénique.\*

### CRÈME IMMUNISCIENCE™

Une formule aux agents hydratants et apaisants pour protéger l'épiderme des agressions quotidiennes.

## CLARIFIER

Peaux à rougeurs diffuses

### CRÈME LÉGÈRE ET CRÈME PROTECTIVE CLARTÉ & CONFORT

Soins quotidiens régulateurs, apaisants, protecteurs pour lutter contre les déséquilibres des peaux à rougeurs diffuses.

### SÉRUM CONCENTRÉ CLARTÉ & CONFORT

Un concentré d'efficacité « spécial rougeurs » aux polyphénols naturels reconnus pour leurs vertus exceptionnelles (régulation, protection, apaisement immédiat).

## PROTÉGER

Peaux normales à mixtes

### EMULSION DOUCEUR HYDRA-PROTECTIVE SOTHYS™

Une crème fluide au Chaparral et poudres matifiantes pour une peau protégée et hydratée.

### CRÈME PROTECTRICE HYDRA-PROTECTIVE SOTHYS™

Protection et confort grâce à cette crème au chaparral et aux biostimulines de graines de maïs.

## NOURRIR

Peaux sèches

### CRÈME NUTRITHYS® PEAUX SÈCHES

Une formule eau dans huile souple et onctueuse à l'extrait de lupin.

### CRÈME NUTRITHYS® PEAUX ULTRA-SÈCHES

Confort, ultra nourrissante et protectrice : riche en céramides et extrait de sésame (contre la desquamation).

### SÉRUM NOURRISSANT NUTRITHYS®

Aux huiles végétales et acides gras essentiels. Pour une peau veloutée et protégée.

\* formulé pour minimiser les risques d'allergies.

Vous le sentez, votre peau est visiblement plus belle lorsqu'elle est parfaitement hydratée. Savez-vous que sa principale source en eau se trouve au cœur même de vos cellules ? Avec HYDROPTIMALE®<sup>THI3</sup>, Sothys révolutionne le concept d'hydratation et lance le premier programme sensoriel d'hydratation intelligente en trois dimensions.



## HYDRATER → HYDROPTIMALE®<sup>THI3</sup>

### TRAITEMENT INTENSIF HYDROPTIMALE®<sup>THI3</sup>

Traitement haute hydratation en trois dimensions.

Une peau qui retrouve souplesse et confort, dans un pur moment de plaisir des sens alternant Digi-Esthétique® et applications gourmandes... Un grand bain de fraîcheur.

### SOINS À DOMICILE

Les essentiels d'un soin cocoon\* et gourmand dans votre salle de bain.

#### SÉRUM HYDRATANT SÉRUM INTENSIF HYDROPTIMALE®<sup>THI3</sup>

Un véritable concentré d'hydratation pour redonner à la peau un confort absolu et une hydratation immédiate : jusqu'à 63%\*\* d'hydratation en plus.

#### Peaux normales à mixtes

##### CRÈME HYDRATANTE LÉGÈRE HYDROPTIMALE®<sup>THI3</sup>

Une texture ultra-fraîche et fondante sur la peau pour une application plaisir.

#### Peaux normales à sèches

##### CRÈME HYDRATANTE CONFORT HYDROPTIMALE®<sup>THI3</sup>

Une crème onctueuse et confortable, véritable enveloppe protectrice hydratante.



Votre peau n'a pas le même âge que vous. Son éclat, sa beauté, son aspect ne reflètent pas forcément votre âge réel car le vieillissement dépend aussi de votre mode de vie et de facteurs extérieurs qui accélèrent l'apparition des marques du temps. C'est de cette analyse qu'est né le nouveau programme anti-âge Sothys, un concept exclusif qui détermine l'âge réel de votre peau afin de vous offrir un programme complet et sur-mesure alliant Traitement Intensif en Institut et soins à domicile.

## LISSER, COMBLER OU RESTRUCTURER

### → [C] COLLAGÈNE HYALURONIQUE™



#### TRAITEMENT INTENSIF

Sothys invente le premier Traitement Intensif anti-âge adapté à l'âge réel de votre peau. 1h15 de soin professionnel à l'efficacité prouvée et durable\* grâce à une technologie inédite alliant brevet\*\* cosméceutique et complexe de lin issu de la recherche fondamentale Sothys Auriac.

#### SÉRUM INTENSIF EN CURE PONCTUELLE

EFFICACITÉ CHOC POUR COMBATTRE DURABLEMENT LE VIEILLISSEMENT DÛ AUX FACTEURS EXTÉRIEURS.

Le sérum intensif cible la problématique anti-âge majeur du grade de vieillissement.

#### CRÈME ACTIVE JOUR APRÈS JOUR

UNE ACTION DE FOND POUR RALENTIR LE VIEILLISSEMENT NATUREL DE LA PEAU.

La crème active protège quotidiennement la peau via un bouclier actif évolutif et réduit visiblement son vieillissement par une réponse anti-âge adaptée à son grade.

#### LES PRODUITS COMPLÉMENTAIRES

##### SOIN GALBANT COU

Soin drainant-galbant pour le bas du visage et le cou.

Pour affiner et embellir tous types de peaux présentant un manque de fermeté et d'élasticité.

##### NOCTUELLE™

Crème de nuit aux AHA et à la vitamine C pour toutes les peaux fatiguées présentant rides et ridules.

Pour une peau veloutée, plus lisse, un teint uniforme et éclatant.



\* 1 mois et plus pour 66% des personnes (tests sur 41 personnes ayant reçu 3 soins).

\*\* Brevet Sothys déposé France.

GRADE 1

GRADE 2

GRADE 3

GRADE 4

## GRADE 1

Signes visibles :  
premières rides, rides temporaires  
d'expression.



SÉRUM  
REVITALISANT  
PREMIÈRES RIDES  
GRADE 1



CRÈME  
ANTI-ÂGE  
GRADE 1



<u>Objectif</u>	REVITALISER	DÉFROISSER
<u>Actifs clés</u>	Complexe H2CR® + sucre (pour booster l'énergie cellulaire)	Bouclier actif anti-âge Grade 1. Dipeptide + extrait d'avoine : lissant et défroissant.
<u>Efficacité</u>	Pour une peau revitalisée, éclatante, défroissée, lissée. Amélioration moyenne du lissage de 40 % (Expertise technique ; Test sur 18 personnes pendant 30 jours).	Jour après jour, les traits sont décripés, la peau est plus lisse, éclatante.

## GRADE 2

Signes visibles :  
rides installées.



SÉRUM LIFTANT  
ANTI-RIDES  
GRADE 2



CRÈME  
ANTI-ÂGE  
GRADE 2\*



<u>Objectif</u>	COMBLER LES RIDES	LUTTER CONTRE LES RIDES, PRÉSERVER LE GALBE DU VISAGE
<u>Actifs clés</u>	Complexe H2CR® + acide hyaluronique en solution (pour un effet « injection-like »)	Bouclier actif anti-âge Grade 2. Extrait de souchet : anti-rides
<u>Efficacité</u>	Les rides sont visiblement réduites, le visage conserve galbe et tonus. Test Visioscan. Diminution moyenne de la profondeur des rides de 17 % (Mesure Visioscan, test sur 21 personnes pendant 30 jours).	Jour après jour, les traits sont lissés, les rides estompées, le galbe du visage préservé.

\* Existe en version confort pour peaux à tendance sèche.

## GRADE 3

Signes visibles :  
rides creusées, relâchement cutané  
(perte de tonicité).



SÉRUM  
RESTRUCTURANT  
ANTI-RIDES  
GRADE 3



CRÈME  
ANTI-ÂGE  
GRADE 3\*



<u>Objectif</u>	RÉARCHITECTURER	LUTTER CONTRE LES RIDES, REMODELER
<u>Actifs clés</u>	Complexe H2CR® + extrait de graine d'aneth. (action sur l'élastine pour la réarchitecture du visage)	Bouclier actif anti-âge Grade 3 Complexe de protéines et peptides : action globale sur le collagène. Anti-rides + fermeté.
<u>Efficacité</u>	La peau est retexturée, plus ferme, les traits sont comme remodelés. Amélioration moyenne de la fermeté de 20 % (mesure Cutomètre ; test sur 18 personnes pendant 30 jours).	Jour après jour, la peau est comme liftée, plus ferme. Les rides sont comme gommées, les traits sont remodelés.

## GRADE 4

Signes visibles :  
signes avancés du vieillissement,  
perte de substance et d'éclat.



SÉRUM  
ANTI-ÂGE  
RECONSTITUANT  
GRADE 4



CRÈME  
ANTI-ÂGE  
GRADE 4



<u>Objectif</u>	RECONSTITUER LES PEAUX AFFAIBLIES PAR LE TEMPS	RÉVÉLER L'ESSENCE D'UNE PEAU PLUS JEUNE
<u>Actifs clés</u>	Complexe H2CR® + complexe lin et nutripeptides (apport nutriments aux cellules pour redonner jeunesse et éclat).	Bouclier actif anti-âge Grade 4. Peptides de lupin : pour une activité cellulaire optimisée.
<u>Efficacité</u>	La peau est lissée, raffermit ; elle retrouve densité et texture. Elle est comme rajeunie. 95 % des participantes disent que leur peau a retrouvé l'essence de sa jeunesse**	La peau est comme régénérée, plus lisse, plus ferme. Elle redevient lumineuse et confortable.

\* Existe en version confort pour peaux à tendance sèche.

\*\* indice de satisfaction, test sur 24 personnes pendant 1 mois.



Avec le temps, le fonctionnement des mélanocytes responsables de la pigmentation de la peau peut se dérégler. Seuls des soins ciblés peuvent prévenir et corriger l'apparition de taches pigmentaires pour retrouver un teint uniforme et translucide. La ligne éclaircissante [W.]™ est un programme complet à double objectif : une action globale éclaircissante et une action locale sur les taches. Formulée autour d'un complexe [W.]™ de thé blanc, camomille et algue brune, un cocktail puissant d'agents éclaircissants, elle rend le teint uniforme, translucide, lumineux.

## CORRIGER → LIGNE ÉCLAIRCISSANTE [W.]™

### LES TACHES ET L'ÉCLAIRCISSEMENT DU TEINT



#### TRAITEMENT INTENSIF [W.]™

Un traitement en cinq étapes combinant la Digi-Esthétique® et le complexe [W.]™ au thé blanc, camomille et algue brune. Un moment privilégié pour le visage et les mains.

#### SOINS À DOMICILE

##### DOUBLE SÉRUM ÉCLAIRCISSANT CORRECTEUR TACHES [W.]™

Exfoliation en douceur avec effet laser-like\* pour cibler les zones à traiter le soir, soin éclaircissant global le jour.

##### Spécial export CRÈME MOUSSANTE NETTOYANTE [W.]™

Une crème nettoyante désincrustante et démaquillante très douce pour un teint éclatant.

##### Spécial export

##### LOTION ÉCLAIRCISSANTE [W.]™

Une lotion tonifiante et rafraîchissante au complexe exfoliant papaye/citron.

##### Spécial export

##### FLUIDE JOUR HYDRATANT [W.]™

Une texture légère pour ce fluide jour à l'huile de germe de maïs apportant une hydratation durable du visage.

##### Spécial export

##### POUDRE ÉCLAIRCISSANTE [W.]™

Une poudre de texture légère délicatement parfumée pour un teint mat et translucide.



## CIBLER → ACTIVE-CONTOUR™

Suivant l'environnement dans lequel vous évoluez et les agressions que subit votre peau, certaines zones sont fragilisées et réclament d'être traitées en priorité.

### LES YEUX



#### SOIN PROFESSIONNEL ACTIVE CONTOUR™

Une réponse globale Contour des Yeux grâce à une technologie de pointe entre science et nature.

Un soin apaisant les paupières congestionnées et lissant le contour de l'oeil, pour un grand moment de détente et de fraîcheur.

→ Efficacité prouvée



### SOINS À DOMICILE

#### GEL TENSEUR ACTIVE-CONTOUR™

Un gel à la fois frais et dynamisant pour gorger de vitalité le contour de l'œil et défroisser le regard.

#### CRÈME ANTI-RIDES ACTIVE-CONTOUR™

Une crème intensive aux actifs verts high-tech pour une peau revitalisée, remodelée, cernes et rides atténuées.  
→ Efficacité prouvée.

#### MASQUE ANTI-FATIGUE ACTIVE-CONTOUR™

Un gel translucide anti-poches, très frais au bleuet, camomille, hamamélis et sauge.

## CIBLER → SOINS COMPLÉMENTAIRES

Changements de saisons, fatigue passagère... votre peau a parfois besoin de soins ponctuels parfaitement ciblés, en complément de vos soins habituels.

### SPÉCIAL GRAND FROID

#### CRÈME ULTRA-PROTECTRICE

Une crème grand confort nourrissante et hydratante, riche en beurre de karité et cire d'abeilles.

### RETROUVER L'ÉCLAT



#### SOIN PROFESSIONNEL FLASH BEAUTÉ

Le soin anti-stress et éclat de la peau à la Vitamine C.

Jour après jour, la peau doit faire face aux agressions imposées par la vie quotidienne. La peau est résistante et arrive à s'auto-réparer, mais, parfois trop fatiguée elle se déséquilibre et n'arrive plus à se défendre. A bout de forces, la peau perd alors tout son éclat et sa jeunesse.

Sothys a élaboré un programme d'urgence qui va encore plus loin pour booster le pool de cellules en bonne santé de la peau. Issu des dernières avancées scientifiques dans le domaine de la génomique et des anti-oxydants, le complexe cosméceutique exclusif Sothys H2CR® donne rapidement à la peau les moyens de fonctionner normalement, efficacement, et pour longtemps.

## RÉNOVER → [C] RENEWAL SYSTEM™

### POUR PEAUX SURMENÉES, STRESSÉES

#### MASQUE MICRO-DERMABRASION

Une association gommage mécanique et gommage chimique pour affiner le grain de peau, lisser l'épiderme, et parer la peau d'un nouvel éclat

#### DOUBLE SYSTÈME RÉNOVATION

##### Phase I :

Peeling à l'acide glycolique pour une action exfoliante rémanente et un meilleur confort cutané.

##### Phase II :

Solution confort au complexe H2CR®. Pour éliminer les toxines, réparer la peau, la re-texturer tout en l'apaisant. Non comédogène.

#### SOIN RÉNOVATION CONTINUE

Une véritable remise en forme cellulaire au complexe H2CR® associée à une rénovation complète de la peau : détoxifiée, réparée, re-texturée, la peau retrouve l'éclat et la vitalité de sa jeunesse. Non comédogène.





Chacun aspire à une peau visiblement parfaite, signe ultime de beauté. Pour resserrer le grain de peau et s'offrir une peau lisse, unie et sublimée, un traitement ciblé est nécessaire. Sothys invente une nouvelle ligne de soins spécifiques, inédite en institut : **Pore refiner system**

## PARFAIRE LA PEAU → Pore refiner system

Pore refiner system agit au cœur de la peau pour booster le pool de cellules en bonne santé et révéler un teint parfait en affinant les pores.

### POUR UNE ACTION IMMÉDIATE

#### MASQUE RÉVÉLATEUR PEEL OFF

Sa texture innovante élimine rapidement les impuretés et resserre le grain de peau pour révéler un teint plus clair et plus frais. Plus douce, plus claire, la peau est plus nette... instantanément.

#### PERFECTEUR DE TEINT

Un soin effet seconde peau au toucher ultra-doux pour réduire l'apparence des pores, matifier le teint et parfaire le maquillage. Action immédiate.

### POUR UNE ACTION TRAITANTE

#### SOLUTION AFFINANTE MATIFIANTE

Pour les peaux mixtes à grasses de manière régulière et les peaux dont les pores sont momentanément engorgés. Sa formule high-tech est concentrée en actifs ciblés pour resserrer le grain de peau et réguler la brillance, uniformiser et illuminer le teint.

#### SOLUTION AFFINANTE LISSANTE

Pour les peaux présentant des pores affaissés liés au vieillissement cutané. Sa formule high-tech est concentrée en actifs ciblés pour resserrer visiblement les pores affaissés, lisser grâce à un effet tenseur, doper l'éclat.







LES SOINS PRESTIGE

Avec le nouveau programme Secrets de Sothys®, Sothys exprime la quintessence de son savoir-faire et sa philosophie de la beauté. Aujourd'hui l'impact du stress sur le vieillissement prématuré de la peau a été clairement mis en évidence, prouvant ainsi qu'une peau protégée du stress vieillit mieux et plus tard. Partant de cette découverte fondamentale, les chercheurs Sothys ont créé Secrets de Sothys®. Un programme global anti-âge destressant dont les textures réinventent le plaisir des sens, des formulations anti-âge ultra-performantes intégrant le Tex-OE®, actif anti-stress par excellence. En cabine, le Soin excellence Secrets de Sothys® bénéficie des mêmes qualités anti-âge. Une association de textures délicates et de Digi-Esthétique® qui vous laissera un sentiment de relaxation absolue. La peau est libérée des effets négatifs du stress, sa jeunesse est protégée. Ce bénéfice bien-être a été mesuré scientifiquement grâce à la Sensionométrie™, une méthode exclusive Sothys.



Avec le programme Secrets de Sothys®, Sothys réunit enfin le corps et l'esprit dans une approche globale anti-âge sensorielle propice à stopper le cours du temps... voire même le remonter.



## SECRETS DE SOTHYS®

### PROGRAMME EXCELLENCE ANTI-ÂGE

### SENSORIEL VISAGE ET CORPS

#### SOINS EXPERTS PROFESSIONNELS

**SOIN EXCELLENCE SECRETS DE SOTHYS®**  
Imaginez un cocon protecteur où le temps est suspendu, où le stress du dehors est resté à la porte. Parenthèse d'émotions, le Soin excellence Secrets de Sothys®, soin visage et corps, est une invitation polysensorielle au voyage, un périple des 5 sens. Votre peau renaît, transfigurée par un nouvel éclat.  
→ Efficacité prouvée

#### SOINS À DOMICILE

##### SÉRUM GLOBAL ANTI-ÂGE DESTRESSANT

La star des sérums anti-âge !  
Un prodigieux concentré de technologie, une texture divine qui renferme le secret de la jeunesse. Jour après jour votre teint s'illumine, votre peau se lisse, elle retrouve sa souplesse et un velouté incomparable.  
→ Efficacité prouvée

##### SOIN INTENSE LÈVRES

Soin jeunesse qui protège, lisse, repulpe et redessine le contour des lèvres.  
Les lèvres hydratées retrouvent un sourire satiné.  
→ Efficacité prouvée

##### SÉRUM CONTOUR YEUX

Formule intensive globale anti-âge. Une technologie anti-poches, anti-cernes, anti-rides. Un petit bijou pour le contour des yeux.  
→ Efficacité prouvée

##### SOIN GLOBAL ANTI-ÂGE DESTRESSANT

Crème jour/nuit au parfum délicat d'une texture incomparable. Les actifs les plus efficaces ont été sélectionnés pour agir sur un maximum de cibles : anti-rides, raffermissants, hydratants, anti-pollution, protecteurs.  
→ Efficacité prouvée

##### BAUME LISSANT CORPS

Délicieuse cure de jeunesse de la tête aux pieds. Ses actifs anti-âge contribuent à renforcer la cohésion des tissus pour une peau plus ferme, plus lisse, revitalisée.  
→ Efficacité prouvée

##### L'EAU DE PARFUM

Derrière les regards troublants, les sillages inoubliables des femmes radieuses le jour et mystérieuses la nuit se cache un secret. Une eau de parfum élégante et unique que l'on ne peut pas oublier...

##### SOIN DES MAINS ANTI-ÂGE SPÉCIFIQUE TACHES

Pensée comme une véritable cure de jeunesse pour vos mains, sa formule innovante combine action anti-âge redensifiante et spécifique taches, protection « seconde peau » et régénération intense.





LES SOINS CORPS  
PROSPA CONCEPT®



## UNE NOUVELLE EXPÉRIENCE DES SENS

Le soin corps par Sothys est source de sensations et de bienfaits uniques : atmosphère sereine délicatement parfumée, notes musicales apaisantes, gestes experts...

Chaque rituel de soin est une ode au bien-être et à la beauté du corps.

*Miracle velouté de peau, Cérémonie d'essences d'Orient, Gommage rêve de pluie...* autant d'expériences dépaysantes associant actifs et gestuelles spécifiques dans un environnement sensoriel.



### SOINS EXPERTS PROFESSIONNELS

Relaxation, minceur, raffermissement... votre esthéticienne Sothys saura vous recommander le rituel de soin adapté à vos besoins.

Pour renforcer l'efficacité et l'originalité de chaque soin, Sothys a créé la Digi-Esthétique® corps : des gestuelles inspirées des meilleures techniques de modelage d'Orient et d'Occident, une parenthèse de bien-être pour le corps et l'esprit.

### UNE EXPÉRIENCE EN 3 TEMPS

Votre bien-être est totalement pris en charge au cours d'un rituel personnalisé.

#### Le prélude d'éveil

Une gestuelle décontractante vous plonge progressivement dans l'univers relaxant du soin.

#### La cérémonie du soin

Un environnement sensoriel accompagné de musiques relaxantes. Des gestuelles adaptées à chaque moment du soin.

#### Le final délassant

En fin de soin, un modelage tonifiant pour un retour au monde extérieur dans un état de total bien-être.

#### SOINS À DOMICILE

Chez vous aussi, laissez-vous initier... Instants sensoriels, moments d'évasion, rituels plaisir pour redécouvrir son corps et apaiser son esprit. Des produits aux senteurs subtiles, enivrantes. Des textures cocoon, fluides ou onctueuses aux touchers délicats. Le bien-être absolu...







Plongez dans une onde de bienfaits toniques ! Algues, oligo-éléments, sels minéraux, la mer est source inépuisable d'actifs régénérants.

Les produits Thalassothys® vous en apportent toutes les richesses dans des formules ultra-ciblées.

## SENSATIONS OCÉANES / VITALITÉ → THALASSOTHYS®

### SOINS À DOMICILE

#### AMINCIR/RAFFERMIR

##### SÉRUM MINCEUR EFFET SCULPTANT

Un sérum nouvelle génération, qui agit efficacement et durablement sur tous les types de cellulite.

→ Résultats prouvés et stabilisés après arrêt.

##### CONCENTRÉ DÉSINFILTRANT ANTI-EAU

Un complexe qui active la microcirculation et diminue la rétention d'eau. Vos jambes sont plus légères, plus toniques.

→ Efficacité prouvée

##### CRÈME SUBLIME RAFFERMISSANTE

Un soin intensif enrichi en actifs restructurants qui contribue à redonner à la peau son élasticité et sa fermeté grâce à des actifs qui stimulent la synthèse de collagène. Action anti-vergetures. Une texture fondante.

→ Efficacité prouvée

##### SÉRUM TENSEUR BUSTE ÉCLAT

Un soin «effet lifting» contenant des actifs qui lissent la peau. Pour un décolleté éclatant de tonicité et de lumière. Contient un actif contribuant à l'atténuation des vergetures.

→ Efficacité prouvée

### EXFOLIANT PRÉPARATEUR MINCEUR

Soin exfoliant pour lisser, stimuler la microcirculation et préparer la peau à recevoir les bienfaits des actifs.

### ADOUCIR

#### PEELING DOUCEUR

Votre peau plus fine, plus douce, comme une caresse.

#### LAIT HYDRA-NOURRISSANT

Agréable et légère, sa texture procure une hydratation intense. Votre peau est plus lisse, plus souple, protégée.

### POST-ÉPILATOIRE

#### SOIN DOUCEUR POST-ÉPILATOIRE

Une formule aux actifs sélectionnés pour agir au cœur du processus de repousse du poil. Votre peau est plus nette, plus longtemps.

#### SOIN ÉTINCELANT POST-ÉPILATOIRE

Une texture gel inédite translucide parée de paillettes dorées et enrichie en actifs spécialement sélectionnés pour illuminer les jambes de reflets irisés et freiner le processus de repousse du poil.



Senteurs enivrantes, textures délicates.

Le plaisir peu à peu vous enveloppe. Dotées de principes actifs, 100% naturelles, les huiles essentielles sont reconnues pour leurs effets exceptionnels sur le corps et l'esprit. Avec la gamme Aroma-Sothys®, vous retrouvez leurs vertus bienfaitantes.

## ÉVEIL DES SENS → AROMA-SOTHYS®

### SOINS À DOMICILE

#### DOUCHE AROMATIQUE

Un gel nettoyant ambré aux notes épicées qui laisse la peau douce et délicatement parfumée.

#### ELIXIR DE MASSAGE

Un cocktail à l'huile de Marula et aux huiles essentielles de gingembre, noix de muscade, orange et mandarine, pour satiner la peau et enivrer les sens. Une huile sèche, idéale en modelage.

#### GOMMAGE DÉLICIEUX

Une texture gourmande aux épices et huiles essentielles de gingembre, noix de muscade, orange et mandarine qui adoucit la peau et la parfume délicatement.

### DOUCHE ÉNERGISANTE

Aux huiles essentielles d'eucalyptus, de cardamome, de noix de muscade, de néroli pour une peau éclatante et tonique.

### HUILE SATINÉE ESSENCES D'ASIE

Un élixir de beauté pour le corps aux senteurs envoûtantes d'Asie qui satine la peau, l'assouplit et la parfume délicatement.

Partenaire des Thermes de Spa, Sothys propose le seul programme formulé à partir de la célèbre Eau Thermale Spa™, aux vertus reconnues partout dans le monde. En parfaite affinité avec la peau, elle stimule les fonctions cellulaires, désaltère et dynamise l'épiderme pour une peau douce.



## RETOUR AUX SOURCES

### → EAU THERMALE SPA™

#### SOINS À DOMICILE

##### EAU DÉMAQUILLANTE VELOURS

Formule testée sous contrôle ophtalmologique. En un geste, votre visage, vos yeux retrouvent leur pureté originelle. Douceur extrême.

##### SOIN TENSEUR FLASH ÉCLAT

Lisse visiblement la peau en estompant rides et imperfections. Facilite l'application et la tenue du maquillage.

##### AMPOULES SOIN ÉCLAT

Un "coup de fouet" pour la peau, idéal avant une soirée.

##### SOIN THERMAL VISAGE

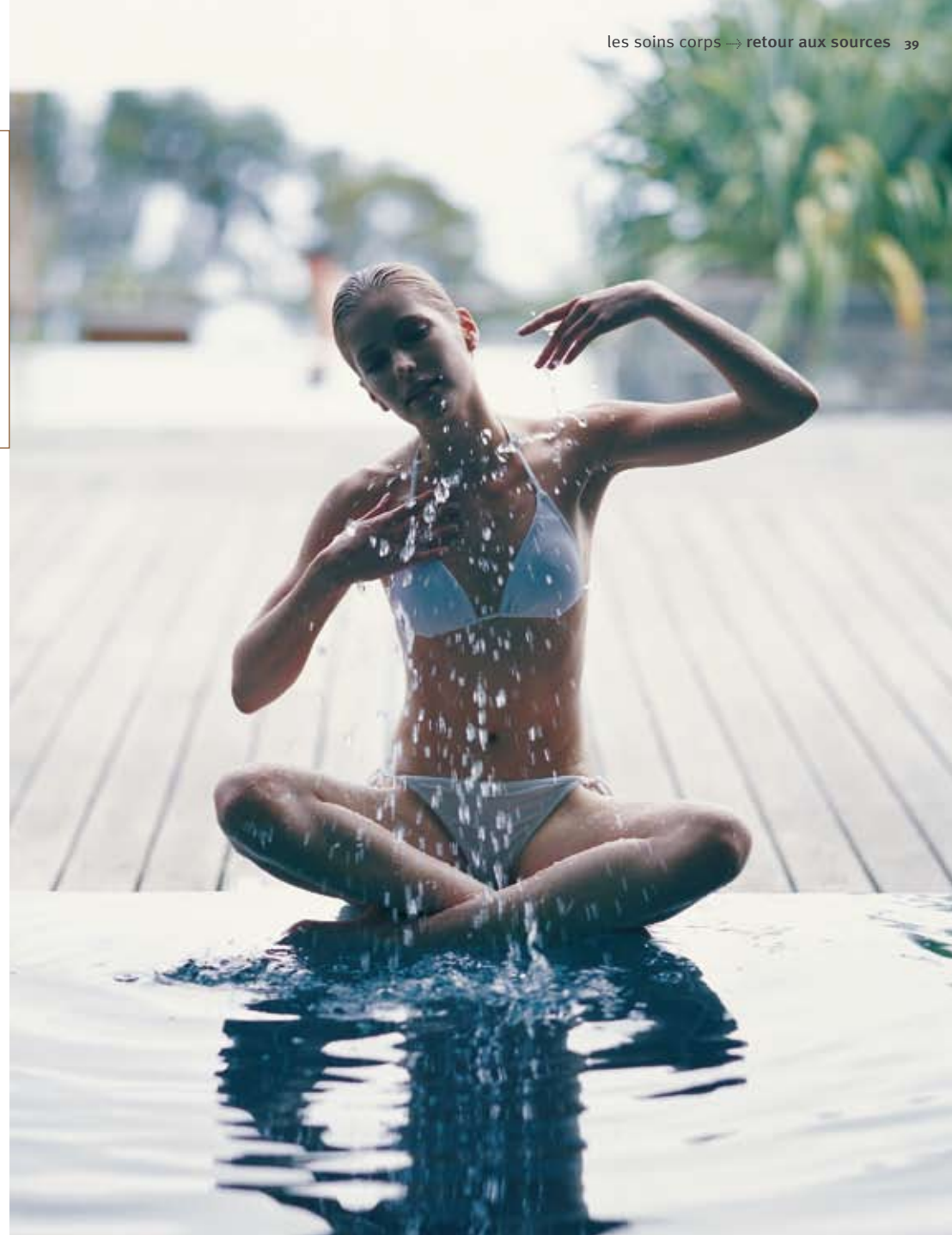
Une crème visage au toucher velours pour une peau hydratée, protégée et un teint éclatant.

##### GELÉE DOUCEUR CORPS

Une texture fondante et fraîche qui apporte douceur et éclat à votre peau.

##### CRÈME MAINS VELOURS

Une texture légère et onctueuse pour cette crème à la véritable Eau Thermale Spa™. Ultra-protectrice, elle nourrit mains et ongles et assouplit la peau pour une douceur optimale.





A woman with her hair pulled back, wearing a black bikini, is sitting on a wooden slatted chair. She is looking off to the side with a slight smile. The background is a blurred outdoor setting with a building and trees under a clear blue sky. The text "LES SOINS SOLEIL" is overlaid on the right side of the image.

LES SOINS SOLEIL



Pour bronzer en toute sérénité, Sothys a créé des soins solaires nouvelle génération : l'association exclusive de Cellu-guard® et de Flavonols de jasmin assure une double protection tissulaire et une triple protection cellulaire tout en renforçant le système naturel de défense de la peau contre les radicaux libres.

Et pour un bien-être d'exception, Sothys va encore plus loin en créant des textures sensorielles, légères et délicieusement parfumées.  
Le soleil maîtrisé, le plaisir en plus !

## PRÉPARER / PROTÉGER / RÉPARER → SOINS SOLAIRES CELLU-GUARD® NOUVELLE GÉNÉRATION

### BRONZER SANS SOLEIL

**SOIN ENSOLEILLANT HÂLE PROGRESSIF**  
Une formule visage et corps 2 en 1, qui grâce à sa légère teneur en actifs bronzants, s'utilise quotidiennement pour un effet bonne mine toute l'année.

### AUTOBRONZANT VISAGE ET CORPS

Sa formule crème non teintée pare la peau d'un hâle sublime, naturel et durable.

### PROTÉGER

**SOIN VISAGE ET ZONES SENSIBLES**  
HAUTE PROTECTION SPF 30

Un soin qui protège des radicaux libres et du photo-vieillessement dans les cas d'enseulement les plus intenses. Hypoallergénique\* et sans parfum, il est particulièrement adapté aux peaux sensibles.

**LAIT BRONZANT**  
MOYENNE PROTECTION SPF 20

Un lait doux et léger pour un bronzage plaisir et une protection ultra-efficace. Une formule multi-bénéfiques : water resistant, anti-sable, anti-sudation, non gras.

Pour mieux préparer votre peau à l'exposition au soleil, Sothys a créé le Duo compléments soleil : Crunchies carotte + Gélules aux anti-oxydants. Complément alimentaire - Produit France métropolitaine uniquement.

\* Formulé pour minimiser les risques d'allergie.

**SOIN TEINTÉ ANTI-RIDES**  
FAIBLE PROTECTION SPF 10

Sa formule soin protège la peau du vieillissement et l'aide à garder sa souplesse. Sa texture teintée offre à la peau un sublime effet hâlé dès l'application. A appliquer dès l'arrivée des beaux jours pour une protection quotidienne. Non gras.

**CRÈME SUBLIMATRICE VISAGE ET CORPS**  
FAIBLE PROTECTION SPF 10

Un soin protecteur à la texture soyeuse contenant un activateur de bronzage pour un hâle plus intense, plus rapidement.

**GEL IRISÉ VISAGE ET CORPS**  
FAIBLE PROTECTION SPF 8

Un gel protecteur unique grâce à son activateur de bronzage qui permet l'apparition d'un hâle plus intense plus rapidement. Une texture magique irisée pour un bronzage étincelant aux reflets dorés.

### APAISEUR

**SOIN RÉGÉNÉRANT ANTI-RIDES VISAGE**  
Une formule soin intense qui répare la peau après l'agression des radicaux libres. Un soin qui permet à la peau de rester ferme, éclatante et parfaitement hydratée. Un soin qui peut aussi s'utiliser en crème de nuit pendant la période d'exposition.

**FLUIDE FRAÎCHEUR APAISANT CORPS**

Un fluide rafraîchissant qui adoucit immédiatement la peau après l'exposition grâce à ses actifs apaisants. Un fluide apaisant qui prévient le vieillissement photo induit et hydrate la peau pour lui redonner tout son éclat.





LE MAQUILLAGE-SOIN  
HAUTE PERSONNALISATION

# SUBLIMER →

En concevant la gamme maquillage-soin Haute Personnalisation, les chercheurs et coloristes Sothys ont pensé à VOUS.

Car si aujourd'hui, tous les effets et tous les styles sont permis, il est une règle d'or : celle de rester en accord avec vous-même, quelle que soit la tendance.

Pour révéler votre beauté naturelle et en valoriser les atouts, Sothys a développé une nouvelle approche couleur tenant compte de votre allure générale, de votre type de carnation, de la teinte de vos yeux et de celle de vos cheveux.

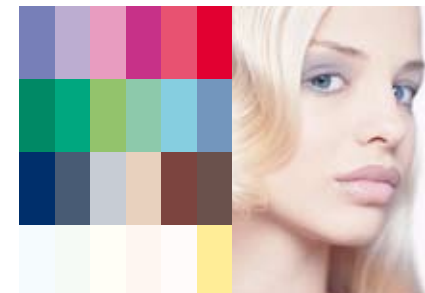
Après diagnostic et sur les conseils de votre esthéticienne, vous déterminerez enfin ces harmonies qui vous subliment pour composer votre nouvelle palette Haute Personnalisation.

Et parce que votre peau, elle aussi est unique, le maquillage Sothys intègre des actifs soin multi-bénéfiques formulés sur-mesure, en complémentarité directe avec vos produits de soin Sothys habituels.

UN RÊVE DE COULEURS, LES VÔTRES, EN PARFAITE AFFINITÉ...



TYOLOGIE CLAIRE



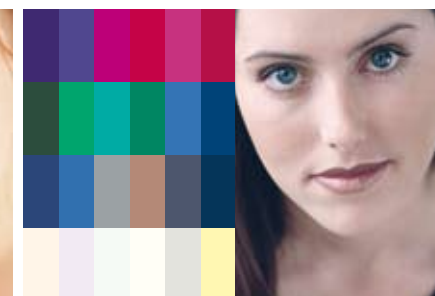
TYOLOGIE SOMBRE



TYOLOGIE CHAUDE



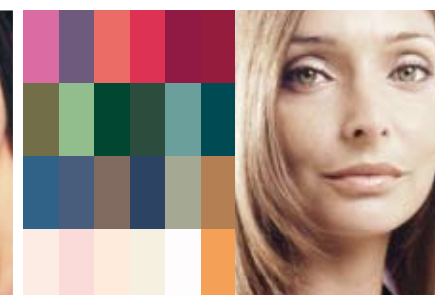
TYOLOGIE FROIDE



TYOLOGIE ÉCLATANTE



TYOLOGIE TEMPÉRÉE



Consultez votre esthéticienne pour déterminer votre typologie et sélectionner avec elle vos couleurs Sothys.



## LES YEUX

### OMBRE SOIN WET AND DRY

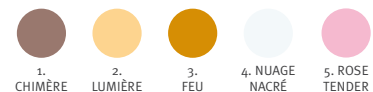
Une texture mi-crème mi-poudre pour une utilisation à sec ou humide.

**Effets** : hydratant, longue durée.



### OMBRE À PAUPIÈRES REGARD NOUVEAU

Une formule « seconde peau » ultra légère, des couleurs pures, un effet métallisé immédiat.



### CRAYON SOIN SOURCILS

Une texture douce pour une tenue longue durée.

**Effet** : non desséchant.



1. BLOND  
CENDRÉ 2. BRUN

### SOIN LUMIÈRE CONTOUR DE L'ŒIL

Magie de l'innovation avec cet anti-cernes liftant révélateur d'éclat.

**Effets** : lissant, tenseur.

### CRAYON REGARD INTENSE

Une texture soin fondante pour un regard sublimé et un maquillage parfait tout au long de la journée.

**Bénéfice** : non desséchant.



1. NOIR 2. NOISETTE 3. VIOLINE 4. GRIS  
LUMIÈRE

### MASCARA SOIN VOLUME

Une texture soin, crémeuse pour un effet volume sur-mesure.

**Effet** : protection.

Testé sous contrôle ophtalmologique.



1. NOIR 2. BRUN  
CUIVRÉ 3. PRUNE  
SENSUEL

### MASCARA SOIN WATERPROOF

Une texture soin volume qui résiste à la piscine, aux larmes et aux émotions.

**Effet** : protection.

Testé sous contrôle ophtalmologique.



1. NOIR



## LES LÈVRES

### ROUGE À LÈVRES SOIN MATIFIANT

Un fini poudré au délicat parfum de vanille, confort longue durée.

**Effet** : adoucissant.



1. BEIGE  
SOLEIL 2. TOPAZE

### CRAYON LÈVRES SOIN

Une texture veloutée pour un fini longue durée parfait.

**Bénéfice** : non desséchant.



1. GIVRE  
DE ROSE 2. BRUN  
VELOUTÉ 3. NATUREL 4. ROSE  
BOUDOIR

### GLOSS ÉCLAT DE SOIN

L'ultra-brillance non collante.

**Bénéfice** : confort.



1. PRISME 2. PARME 4. SOLEIL 5. BRUN  
MOIRÉ 9. BRAISE

### ROUGE À LÈVRES HYDRA-FONDANT

Une formule longue durée, confort absolu grâce à son glissant extrême.

**Effets** : hydratant, anti-pollution.



1. CAMÉLIA 2. ROSE  
INDIEN 3. GRENADINE 5. FUCHSIA 8. ROSE  
NUDITÉ



9. ROSE  
GLACÉ 10. ROSE  
PRÉCIEUX 11. BOIS  
DE ROSE 12. PÊCHE 13. PERLE  
DE CORAIL



14. NACRE  
PERLÉE 15. NACRE  
DÉLICATE 16. NACRE  
CUIVRÉE 17. BRUN  
TENDRE 18. MORDORÉ



20. BRUN  
CHAUD 22. GRIOTTE 23. FLAMBOYANT 25. ROUGE  
PUR





## LE TEINT

### BLUSH DÉLICAT LONGUE TENUE

Un toucher velouté et évanescents pour un effet longue tenue.

**Effets :** protecteur, matifiant.



### POUDRE LIBRE EFFET LUMIÈRE

Un voile de douceur pour un teint lissé, naturel, parfaitement unifié jusqu'au bout de la nuit.

**Effets :** matifiant, lumière, action sébo-absorbante.

Existe en version compacte.

### SOIN SOLEIL VELOUTÉ

Une caresse de lumière, effet bonne mine garanti.

**Effets :** lissant, lumière, protection.



### SOIN SOLEIL VELOUTÉ INTENSE

Effet hâlé encore plus soutenu.



### TEINT LIFT DEFENSE®

Le teint fondant haute technologie pour un double effet lifting/protection, résultats prouvés.

Effet lifting immédiat : +19%\*.

**Effets :** anti-âge, lissant, protecteur.



### TEINT OXYLIANCE™

Un effet éclat absolu 100% mat pour une texture magique se changeant de crème en poudre.

**Effets :** illuminateur, matifiant, anti-pollution.



### TEINT COMPACT EFFET LISSANT

Une texture velours modulable pour un maquillage en un clin d'œil.

**Effets :** lissant, confort



## LES ONGLES

### LE TEINT

#### SOIN TEINTÉ HYDROPTIMALE®THI3

Une texture fondante teintée et hydratante.

**Effets :** sublime effet de lumière, maquillage naturel.



#### SOIN CORRECTEUR ROUGEURS

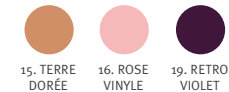
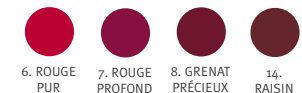
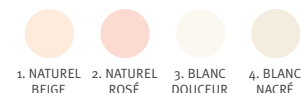
Une texture crème fondante pour dissimuler toutes les petites rougeurs.

**Effets :** correcteur, unifiant.

#### VERNIS À ONGLES PROTECTION ÉCLAT

Une formule soin longue tenue, résultat brillance extrême.

**Effets :** fortifiant-durcissant, nourrissant.



#### SOIN CORRECTEUR IMPERFECTIONS

Une texture poudrée pour couvrir les petites imperfections.

**Effets :** correcteur, unifiant, réparateur.

#### SOIN ONGLES MULTI-ACTION

Une formule 3 en 1 pouvant s'utiliser comme base, fixateur ou vernis incolore.

**Effets :** protecteur, longue durée.



LES SOINS HOMME

# SOTHYS HOMME

Le soin nouvelle (ré)génération au Phytomalt : une ligne haute technologie conçue pour les besoins spécifiques de la peau des hommes.

## TRAITEMENT INTENSIF DÉTOXIFIANT-DÉSTRESSANT

60 minutes top chrono pour réduire les tensions nerveuses, stimuler l'esprit, détoxifier la peau. Des phases de modelage avec Digi-Esthétique® alternent avec l'application d'actifs multi-bénéfiques (hydratant, tonifiant, anti-rides, anti-pollution) : bien-être garanti !

## PROGRAMME À DOMICILE RÉGÉNÉRATION 3 TEMPS

### 1. LES NETTOYANTS

#### NETTOYANT ACTIF DÉTOXIFIANT

Le nouveau geste nettoyant quotidien pour favoriser l'élimination des impuretés et préparer la peau au rasage.

#### GOMMAGE DÉSINCRUSTANT

Un soin désincrustant pour nettoyer les pores et éliminer les rugosités. Ses micro-grains gommants polissent la surface de l'épiderme. La peau est nette, ravivée comme neuve. Le rasage est facilité.

#### SOIN REVIGORANT CORPS ET CHEVEUX

Une formule soin 2 en 1 pour une utilisation rapide et très pratique. Nettoie la peau et les cheveux tout en douceur.

### 2. LES SOINS ACTIFS

#### SOIN ACTIF HYDRATANT

Un fluide léger et non gras qui apporte à la peau l'hydratation dont elle a besoin pour retrouver ou conserver confort et souplesse. → Efficacité prouvée



### SOIN ACTIF ANTI-RIDES

Un soin anti-âge protecteur pour gommer les ridules et estomper les rides. Formulé au rétinol micro-encapsulé pour prévenir l'apparition de nouvelles rides. Peut s'appliquer directement après le rasage. → Efficacité prouvée

### 3. LES SOINS CIBLÉS

#### SOIN ANTI-FATIGUE YEUX

Ce fluide rafraîchissant est un soin complet triple action anti-cernes, anti-poches, anti-rides. Lisse le contour de l'œil, lui redonne éclat et tonicité. Sans parfum ni colorant. Testé sous contrôle ophtalmologique.

#### FLUIDE MATIFIANT ZONE T

Sa texture fluide, légère avec une absorption rapide exerce une action anti-brillance immédiate et durable sur les zones grasses du visage (zone T = front, nez, menton). → Efficacité prouvée

#### BAUME APAISANT APRÈS-RASAGE

Ce soin à effet immédiat apaise et apporte confort et bien-être à la peau. Contient des céphalines de germes de blé pour favoriser la réparation cutanée. → Efficacité prouvée





## LA NATURE, INSPIRATRICE DE LA BEAUTÉ

“Je vais vous faire un aveu : alors que depuis de longues années je consacrais toute mon énergie à Tokyo, New-York ou Singapour afin de développer Sothys la marque référence beauté en Institut, ma pensée ne quittait jamais Auriac, l'écrin vert de mon jardin corrézien, ce lieu magique qui, à l'écart des fureurs du siècle, m'a toujours apporté un sentiment de paix et de ressourcement.

Y accéder n'est pas facile, “loin de tout et proche de Dieu” disaient les anciens, et sur cet incroyable plateau de la Xaintrie, bordé par les gorges de la Dordogne et les reliefs de l'Auvergne on sent la puissance d'une nature totalement préservée.

C'est ainsi qu'au bord d'un lac j'ai créé “Les Jardins Sothys™” un arboretum botanique, un lieu exceptionnel de découvertes et de rêveries ouvert à tous. Mais pour aller plus loin, pour tous ceux qui veulent sentir et ressentir chez eux tous les incroyables bienfaits de cette nature j'ai voulu une nouvelle gamme de cosmétique naturelle totalement inspirée : Beauty Garden® by Sothys.”

Bernard Mas,  
Fondateur et Président du Conseil  
de Surveillance de Sothys.

# BEAUTY GARDEN® BY SOTHYS



**ANALYSER LA NATURE  
ET EN RÉVÉLER LE MEILLEUR**







## SYMBOLES DE LA NATURE VIVANTE, LES JARDINS SOTHYS VONT ENCORE PLUS LOIN EN INSPIRANT LA RECHERCHE

Invitation au bien-être des sens, concentré d'actifs essentiels venant enrichir les soins, vivier de ressources naturellement puissantes, les jardins Sothys ont inspiré un pôle de recherche fondamentale, et mis en œuvre un partenariat avec l'Université de Limoges pour étudier et valoriser la flore locale afin de lui donner un avenir cosmétique dont seul Sothys pourra revendiquer l'origine.

De cette démarche est issu un actif original, Sothys l'a dénommé **VMA™ (Vegetal Moisturizing Activator™)**

La peau se protège par un manteau hydratant qu'il est nécessaire de préserver contre les agressions de l'environnement et le vieillissement. C'est le rôle du VMA™ Sothys, présent dans chaque produit de la gamme Beauty Garden® by Sothys.

Le VMA™ concentre au cœur d'un complexe hydratant trois actifs essentiels et puissants : des extraits de bourgeons de cerisier, d'angélique et d'aubépine, le tout associé à de la glycérine d'origine exclusivement végétale.



## LE PROGRAMME BEAUTY GARDEN® BY SOTHYS

### EN CABINE

#### Le nouveau soin professionnel visage

Le soin commence avec un démaquillage (Fluide démaquillant + Eau florale), suivi d'un Gommage à l'hélianthus et coques de noix. Ensuite vient le modelage avec l'Huile de modelage visage et corps, puis le Masque pelliculable au riz. Le soin se termine avec l'application du Soin visage à l'hélianthus et au romarin... 50 minutes de détente en cabine pour une peau douce et éclatante !

#### Le nouveau soin professionnel corps

Souplesse du protocole. Le soin peut consister en :

- un gommage seul : mélange d'huile de modelage et poudre exfoliante aux noyaux d'abricots
- un modelage seul : avec l'huile de modelage
- ou un soin complet gommage + modelage

#### Fluide démaquillant aux bourgeons de cerisier

Une émulsion fluide et légère pour démaquiller en douceur le visage et le cou. Il laisse la peau souple et nette avec une exquise sensation de fraîcheur. Testé sous contrôle ophtalmologique.

#### Eau florale d'angélique et d'aubépine

Cette lotion douce et fraîche est idéale pour parfaire le démaquillage ou le retrait d'un masque de soin. Testé sous contrôle ophtalmologique.

#### Soin visage à l'hélianthus et au romarin

Un soin douceur dont la texture fine se fond instantanément dans la peau. Il procure confort et éclat aux peaux normales à mixtes et laisse l'épiderme éclatant de vitalité. En protégeant la peau, il contribue à retarder l'apparition des premiers signes du vieillissement.

#### Gommage à l'hélianthus et coques de noix

Un gommage aux coques de noix pour éliminer les cellules mortes en douceur, affiner le grain de peau et révéler l'éclat du teint. Un véritable produit de soin associant douceur à l'application et efficacité.

#### Huile nourrissante corps à l'hélianthus

Soin à l'huile d'hélianthus bio enrichie en vitamine E anti-oxydante pour apporter souplesse et nutrition intense à la peau et prévenir son vieillissement. Sa texture huile sèche est idéale pour pratiquer un modelage à domicile. Délicatement parfumée, elle laisse la peau douce et satinée.

#### Lait pour le corps aux bourgeons de cerisier et à la lavande

Une texture fondante et fraîche pour une peau veloutée et désaltérée, ce lait onctueux enveloppe la peau d'un voile délicatement parfumé à l'huile de lavande.

